

## VU EN VILLE!

### LE MOINEAU DOMESTIQUE

Cet oiseau représente l'exemple typique de la nature en ville. Un animal capable de survivre dans un milieu artificialisé à l'extrême. Pas nécessaire de le nourrir, il trouve sa pitance très facilement, dans les miettes que l'on sème par exemple. Il n'est pas nécessaire non plus de lui proposer un gîte car un trou de mur, un rebord de persienne, des tuiles mal jointes, etc., lui procurent ce qu'il faut pour élever sa progéniture. Il est omnivore. Tantôt des graines, tantôt quelques insectes, parfois un fruit; Pas difficile le moineau: tout ce qui rentre fait ventre! Les archéologues ont trouvé des éléments de squelette d'une espèce antérieure (*Passer predomesticus*) à notre moineau, vivant déjà en association avec l'homme dans les grottes au Moyen-Orient, il y a environ 400 000 ans. Pourtant, le moineau disparaît en France comme dans le reste de l'Europe (en Grande-Bretagne, 95 % des moineaux ont disparu ces quinze dernières années). Cette raréfaction serait notamment liée aux produits chimiques utilisés en agriculture et à la destruction des vieux bâtiments. Il existe une trentaine d'espèces de moineaux dans le monde dont cinq en France (domestique, friquet, soulcie, cisalpin, espagnol...), aux mœurs complètement différentes.

Rubrique réalisée avec la Frapna: [www.frapna.org](http://www.frapna.org)



## Pixel: un an tout en images



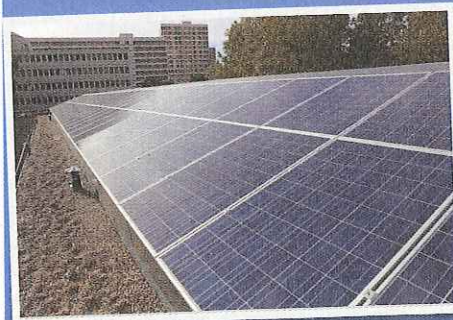
«Le 7 octobre, le pôle Pixel ouvrait ses portes à l'occasion du festival Lumière pour présenter les entreprises installées sur le site.

L'arrivée du tramway T3 et une conjonction de moyens financiers privés et publics autour du cinéma ont permis de transformer une friche (celle des Grands Moulins de Strasbourg) en un pôle des métiers de l'image. Le Studio 24, géré par Rhône-Alpes Cinéma, a ouvert la voie en 2002, Pixel a parachevé la mutation. Aux côtés

des collectivités territoriales, la société Icade a joué un rôle déterminant dès 2006 dans l'éclosion de ce site à fort potentiel. Pixel s'étend aujourd'hui sur 16 000 m<sup>2</sup> et sa croissance n'est pas terminée. Il compte 23 entreprises spécialisées dans les métiers du septième art et plus de 200 salariés permanents. Tournages de films pour le cinéma et la télévision (dont la série *Kaamelott*), société de mixage et mastérisation cinéma, société de jeux vidéos, bureau des auteurs pour le développement de projet de longs métrages ou encore production de films documentaires: on trouve tous les métiers de l'image au Pôle Pixel. ■

### ÉNERGIE

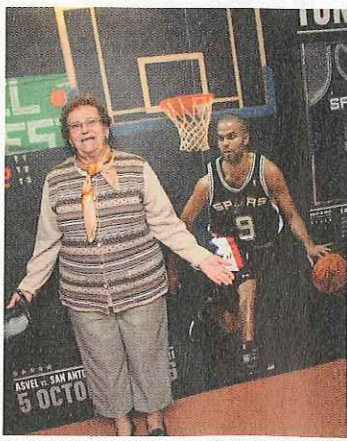
## L'ÉCOLE JULES-FERRY PASSE AU PHOTOVOLTAÏQUE



C'est une entreprise villourbannaise qui a équipé de 70 panneaux photovoltaïques le nouveau bâtiment de l'école maternelle Jules-Ferry. La société 1 2 3 Solaire, créée en 2004 dans le quartier Saint-Jean, a fait son chemin dans le domaine du conseil et de l'installation de solutions solaires, employant aujourd'hui une dizaine de personnes. Prochain chantier villourbannais pour l'entreprise: celui du bâtiment du prêt aux collectivités qui sera également équipé en panneaux photovoltaïques.

*\*système permettant la production d'électricité à partir du rayonnement solaire.*

## Basketteurs de l'Asvel et retraités: vis ma vie



Le 13 octobre dernier, des supportrices inattendues ont encouragé les basketteurs de l'Asvel lors d'un entraînement à l'Astroballe. Une douzaine d'habitants de la résidence pour personnes âgées Château-Gaillard ont lancé l'opération "On échange nos vies le temps d'une saison". En fait, il s'agit d'un véritable partenariat entre la ville de Villeurbanne et l'association "Communauté Esprit Sport" de l'Asvel. «Début novembre, les basketteurs ont rendez-vous à la résidence pour déjeuner avec leur nouveau groupe de supportrices», se réjouit Blandine Touiller, directrice de la résidence Château-Gaillard, ancienne basketteuse de haut niveau. ■

### EN CHIFFRES

# 1 300 cyclistes

ont participé à l'Inter VTT, samedi 16 octobre